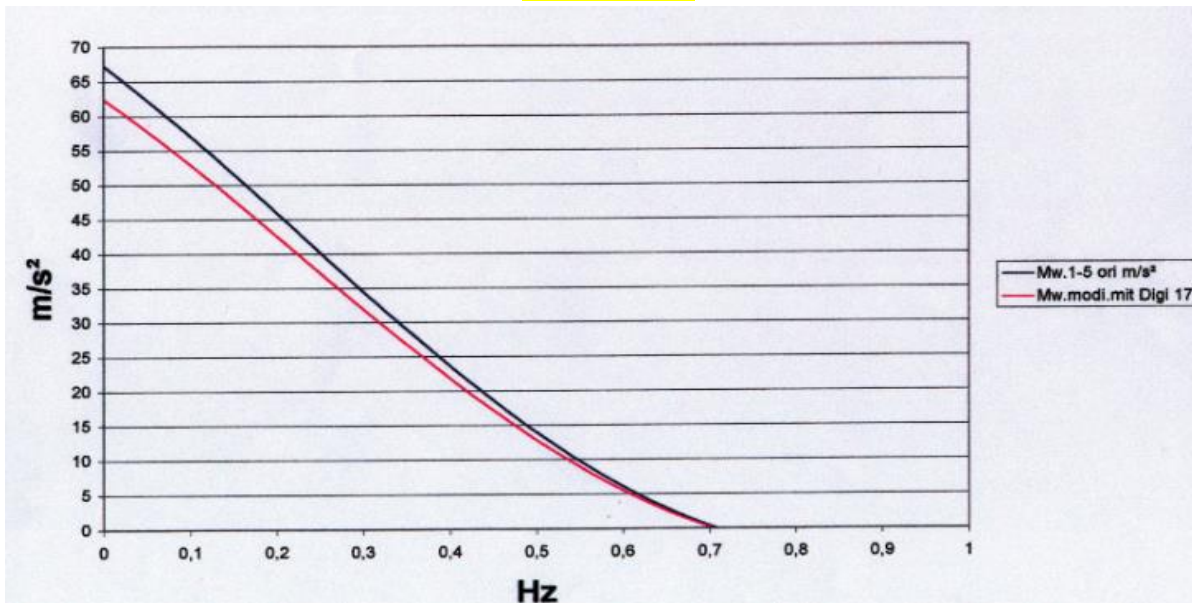


Veränderung von Materialeigenschaften durch den Kondensator Chip

Diagramm Veränderung der Schwingbeschleunigung in m/s^2 durch Montage des Kondensator Chip's.

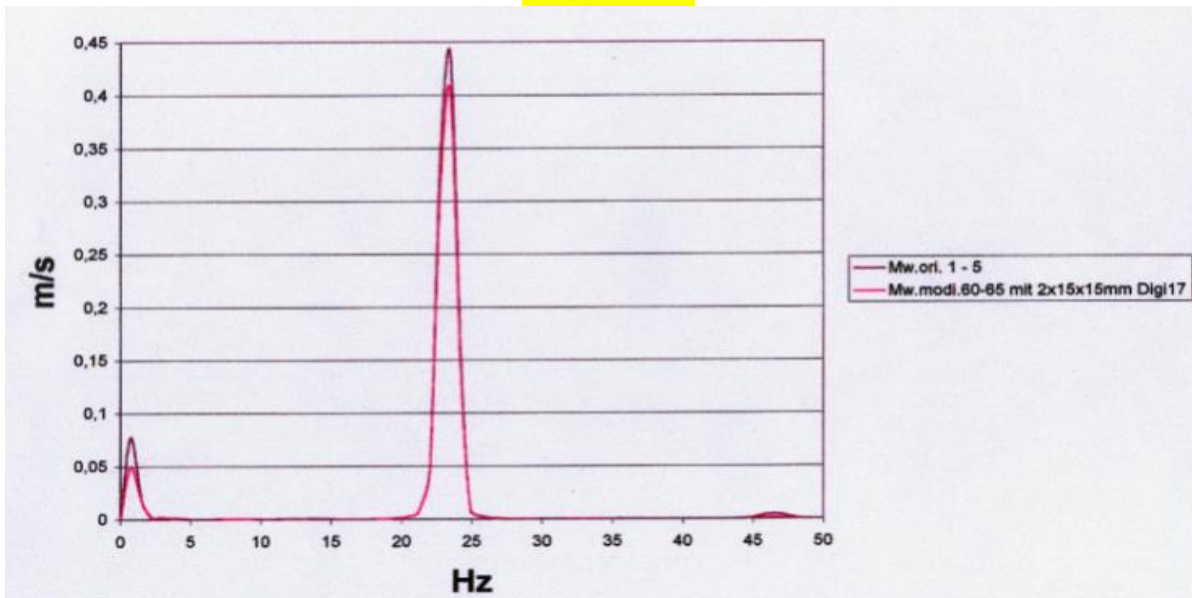
Eine deutliche Reduzierung von 7,8 % der Schwingbeschleunigungswerte ist messtechnisch darstellbar.

Carbon



Reduzierung der Amplitudenausläge

Carbon



Durch die Montage des Kondensator Chip's werden die Materialeigenschaften gezielt verändert. Die Steifigkeitswerte verändern sich.

Vibrationen werden gedämpft und Frequenzen können gezielt verschoben werden.